

Coalisator® CCB BYPASS



Dzelzsbetona naftas produktu atdalītājs ar koalescento filtru, integrētu nosēdumu tvertni un iekšējo pārplūdes līniju. Uzstādāms gruntī. Slodzes klase D400 (līdz 40 tonnām).



16



IZMANTOŠANA:

Lietus notekūdeņu, no pilsētas kanalizācijas, stāvlaukumiem, transporta bāzēm un lidostām, attīrīšanai no naftas produktiem.

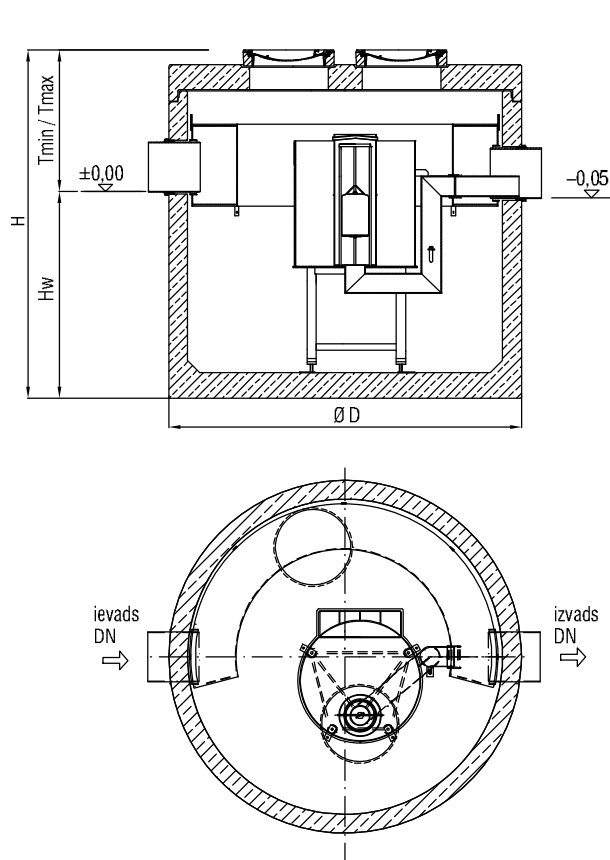
PAPILDU IEKĀRTAS:

Paraugu ņemšanas ierīce, naftas produktu līmeņa sensors, dzelzsbetona paaugstinājuma elementi, naftas produktu un nosēdumu pārsūkņēšanas sistēma.

Atdalītājs nodrošina attīrīšanas līmeni, kas atbilst EN 858 normas prasībām un obligātajiem nosacījumiem. Naftas produktu daudzums pie izplūdes ir $\leq 5 \text{ mg/l}$. Efektivitāte un produktivitāte pārbaudīta atbilstoši laboratoriskajiem LGA un Apkārtējās vides aizsardzības institūta testiem.

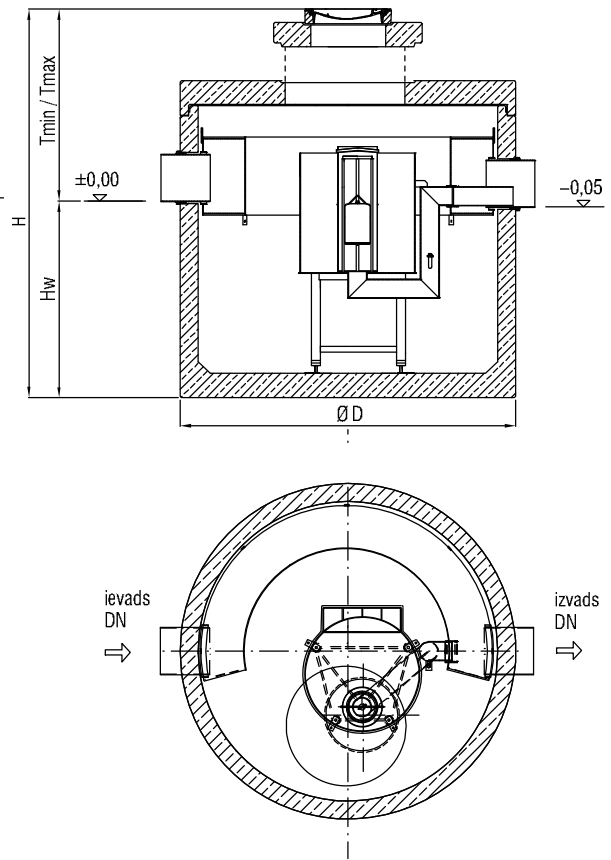
Coalisor® CCB BYPASS

STANDARTA VERSIJA (S)



Coalisor® CCB BYPASS

AR PAAUGSTINĀJUMAM (N)



Tabulas vērtības

atdalītāja tips

CCB 6 / 60 / 1200

nominalā rēķina (NG)

maksimālā caurplūde (l/s)

nosēdumu tvertnes tilpums (l)

Atdalītāja tips CCB	Nominaltilpums Qn		Maksimālā caurplūde Qmax		Nosēdumu tvertnes tilpums		Naftas produktu uzglabāšanas tilpums		Pretējais naftas produktu kārtas bezums		Ievada un izvada diametrs DN	Ārējais tvertnes diametrs D	Tmin minimālais ievada uzstādīšanas dziļums		Tmax maksimālais izvada uzstādīšanas dziļums		H kopējais tvertnes augstums		Hw augstums līdz ievada caurules apakšai	Smagākais elements	Kopējais svars		Izstrādājuma kods		
	l/s	l/s	l	l	mm	mm	mm	mm	mm	mm			mm	mm	mm	mm	mm	mm			mm	kg	kg	kg	kg
	l/s	l/s	l	l	mm	DN/mm	mm	mm	mm	mm	mm	mm	S	N	S	N	S	N	mm	kg	kg	kg	S	N	
6/60/1200	6	60	1200	136	90	300/Ø315	1740	990	1180	1490	6180	2230	2420	1240	3150	4140	4540	723.807AS	723.807AN						
8/80/1200	8	80	1200	136	90	300/Ø315	1740	990	1175	1490	6175	2230	2415	1240	3150	4140	4540	723.822AS	723.822AN						
10/80/2500	10	80	2500	280	120	300/Ø315	2300	920	1100	1420	6100	2110	2290	1190	5600	7660	7970	723.830SS	723.830SN						
10/100/2500	10	100	2500	280	60	400/Ø400	2440	1045	1235	1780	6235	2125	2315	1080	9240	12250	12560	723.845SS	723.845SN						
15/75/3000	15	75	3000	525	190	300/Ø315	2440	1085	1275	2310	6275	2655	2845	1570	7100	9160	9470	723.860SS	723.860SN						
15/150/5000	15	150	5000	525	140	400/Ø400	2440	1045	1235	2570	6235	2915	3105	1870	9240	12250	12560	723.875SS	723.875SN						
20/160/5000	20	160	5000	759	190	400/Ø400	2440	1045	1235	2570	6235	2915	3105	1870	9240	12250	12560	723.888SS	723.888SN						